

SMS-2210

SMS ile Kontrol Modülü



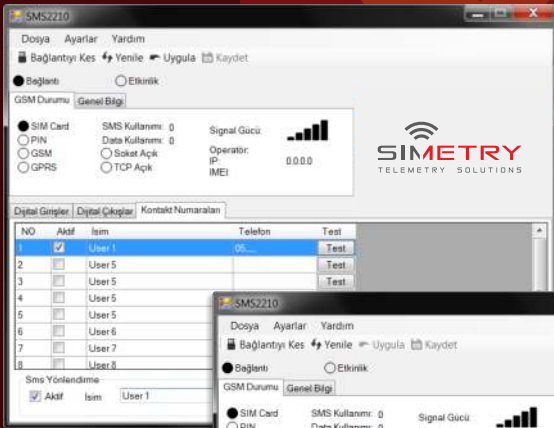
Soğuk kış günlerinde kombinizi, bunaltıcı yaz günlerinde ise klimanızı siz daha eve varmadan açabilseydiniz ve eviniz sizi istediğiniz sıcaklıkta karşılasaydı, iyi olmaz mıydı?

Sadece klima veya kombi ile sınırlı kalmayın, elektronik cihazlarınızı kontrol edebilmek için yanlarında olmanıza gerek yok. Tabii telefonunuz elinizin altında olduğu sürece...

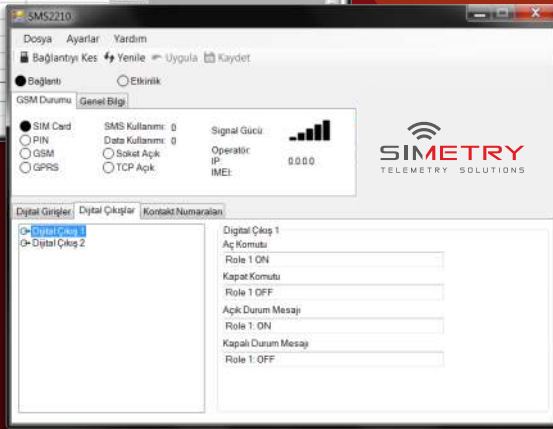
Modül, cihazlarınızın kontrolünü GSM şebekesi üzerinden, basit komutlar içeren SMS'ler ile kontrol etmenize olanak verir. 8 elektronik cihaza kadar kontrol imkanı sunan SMS-2210 modül, en fazla 8 kullanıcı tarafından kontrol edilebilir. (Resim-1)

Kontrol için kullanılan komutlar varsayılan olarak kalabilir veya isteğe göre özelleştirilebilir. (Resim-2) Komutlar unutulduğu takdirde Modüle mesaj olarak "?" yazılıp gönderilirse, karşılık olarak geçerli komutları ve mevcut durumu içeren bir mesaj alınır. Aynı mesaj geçersiz, eksik veya yanlış komut girildiği takdirde de alınır.

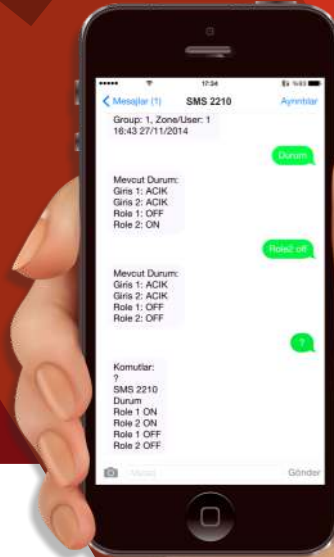
SMS modülünü USB üzerinden bilgisayarınıza bağlayarak, kendi belleğinde bulunan konfigürasyon yazılımını çalıştırabilir, bu sayede komut ve kullanıcılarla ilgili girişleri veya özelleştirmeleri yapabilir, cihazın genel durumunu görebilirsiniz.



Resim-1



Resim-2

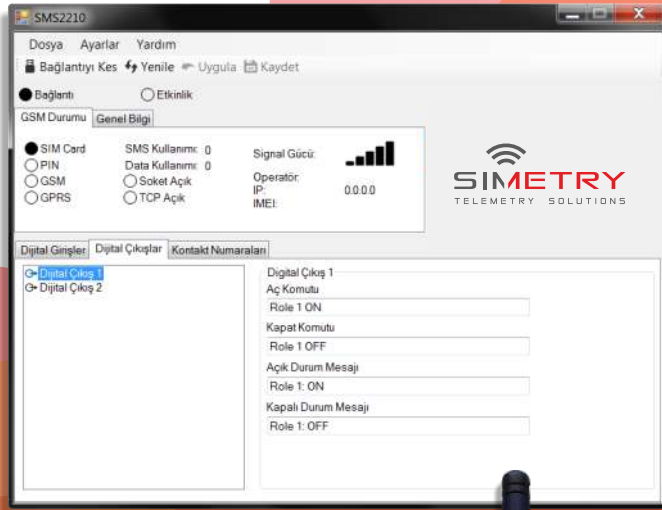


SMS-2210

SMS ile Kontrol Modülü

- İki adet NC/NO kuru kontak röle çıkışı 220V/7A ¹
- İki adet dijital giriş ²
- 12V/1A besleme girişi ³
- Enerji ve şebeke durumunu gösteren LED'ler ⁴
- Tamamen özelleştirilebilir komutlar (Resim-3)
- Tamamen özelleştirilebilir durum bilgilendirme mesajları (Resim-4)
- Pano içi montajına uygun, ray montaj aparatı (Resim-5)
- Farklı anten seçenekleri

Resim-3



Resim-4



Resim-5

