

IGM-4000/4100

GPRS IP KOMİNİKATÖR

IGM-4000/4100, alarm panelleri ile alarm izleme merkezi arasındaki iletişimin sabit telefon hattı yerine GSM şebekesi üzerinden GPRS ile yapılmasını sağlar. Böylece sabit telefon hattı olmayan yerlerde alarm panellerinin alarm izleme merkezleri ile bağlanmasını sağlar. Sabit telefon hattı olan yerlerde ise telefon hattının kesilmesi durumları için iyi bir yedek sistem oluşturur. Bunun yanı sıra sabit telefon hattından daha ekonomik ve stabil bir iletişim platformu oluşturur.

Contact ID formatı ile haberleşen her tip alarm paneli sinyalini, SIA IP standardına uygun alarm izleme merkezi alıcılarına GPRS üzerinden TCP/IP protokolü ile iletir.

Kullanılan veri miktarı (Aylık ortalama 10MB) son derece az olduğundan klasik telefon hattı haberleşmesine çok daha ekonomik bir alternatiftir.

Ayrıca kablo altyapılı telefon hatlarının kesilmesi nedeniyle alarm izleme merkezi ile iletişim kopması sorunu söz konusu değildir.

FONKSİYONEL ÖZELLİKLER

- ◆ GPRS - TCP/IP haberleşme
- ◆ Alarm paneli ile Contact ID protokolü ile haberleşir
- ◆ Alarm izleme merkezi ile SIA-IP protokolü ile haberleşir
- ◆ Bütün mesajlar rapor edilir
- ◆ Gelen SMS'leri yönlendirme özelliği (Arka sayfa, Görsel-1)
- ◆ Kullanım kılavuzu ve konfigürasyon yazılımı dahili USB belleğinde mevcuttur
- ◆ Ücretsiz konfigürasyon yazılımı ile bütün ayarları bilgisayar üzerinden yapılabilir (Arka sayfa, Görsel-2)
- ◆ Temel ayarları SMS ile yapılabilir (Arka sayfa, Görsel-3)
- ◆ Panelin gönderdiği mesajlardan istenilenler (20 adede kadar) belirlenen kullanıcılara SMS ile iletir (Arka sayfa, Görsel-1)
- ◆ Alarm izleme merkezine belirtilen süre boyunca ulaşılamaz ise kullanıcılar SMS ile bilgilendirilir
- ◆ Alarm paneli belirlenen süre boyunca bir mesaj göndermezse kullanıcılar SMS ile bilgilendirilir
- ◆ 8 adet kullanıcı belirlenebilir
- ◆ Üzerindeki LED'ler ile network durumu, hata durumu, GSM bağlantı durumu, GPRS bağlantı durumu izlenebilir



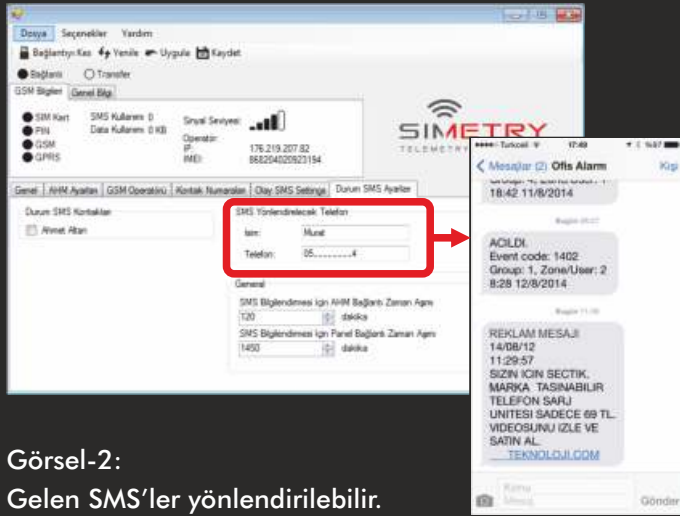
IGM-4000/4100

GPRS IP KOMÜNİKATÖR

Görsel-1:

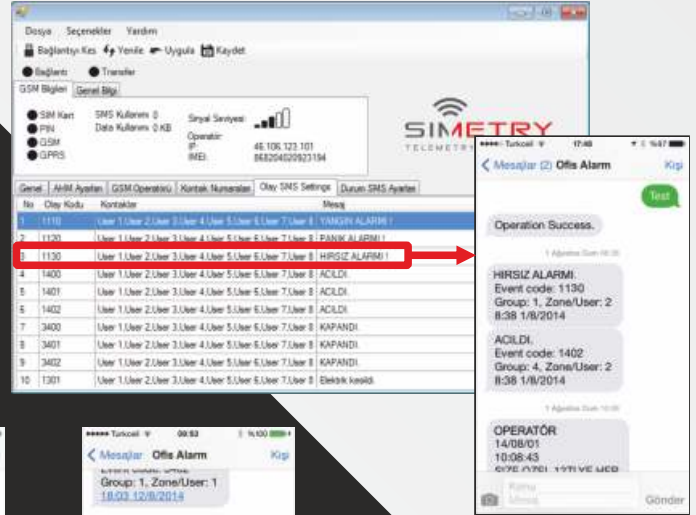
Ücretsiz konfigürasyon yazılımı ile bütün ayarları bilgisayar üzerinden yapılabilir

Panelin gönderdiği mesajlardan istenenler (20 adede kadar) belirlenen kullanıcılara SMS ile iletilir.



Görsel-2:

Gelen SMS'ler yönlendirilebilir.



Görsel-3:

Temel ayarları SMS ile yapılabilir.

TEKNİK ÖZELLİKLER:

	IGM-4000	IGM-4100
GSM BANDI	Dual band 900/1800MHz	Quad band 850/900/1800/1900MHz
BESLEME GERİLİMİ	12V DC	
AKIM TÜKETİMİ	50mA beklemede, 250mA maks.	50mA USB'den, 80mA beklemede, 300mA maks.
ÇALIŞMA SICAKLIĞI	0°C – +70°C	
BOYUTLARI	78,5 x 109,2 x 23mm (En x Boy x Yükseklik)	
AĞIRLIK	150g	
MONTAJ ŞEKLİ	Montaj braketli ile veya çift taraflı yapışkan bant ile duvara veya alarm paneli kutusu içine monte edilebilir	

